

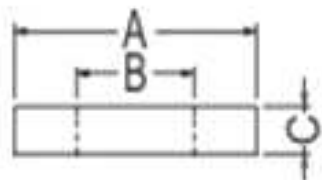
EDCON-COMPONENTS



Technical Informations

Material: PA66 / PA6 / PE
 Flame Class: UL 94V-2 / V0
 Color: Natural / Black

Dimension (mm)



We can make custom specifications

Ordering Code table

Order Code	A	B	C
A01	3,7	2,2	1,0
A02	3,7	2,2	1,2
A03	4,0	2,5	0,5
A04	4,2	1,9	0,5
A05	4,5	2,0	0,8
A06	4,5	2,1	0,8
A07	4,5	2,1	0,9
A08	4,5	2,5	0,5
A09	4,5	2,5	0,8
A10	5,0	2,1	1,0
A11	5,0	2,1	2,0
A12	5,0	2,5	1,1
A13	5,0	3,1	1,0
A14	5,0	3,2	0,5
A15	5,6	3,7	0,3
A16	6,0	2,3	0,8
A17	6,0	2,5	0,5
A18	6,0	2,7	3,0
A19	6,0	3,0	0,8
A20	6,0	3,0	0,5
A21	6,0	3,1	1,5
A22	6,0	3,1	2,0
A23	6,0	3,1	3,4
A24	6,0	3,2	1,0
A25	6,0	3,8	1,0
A26	6,0	3,8	1,5
A27	6,3	4,2	1,6

Order Code	A	B	C
A28	6,5	3,3	0,9
A29	6,5	3,8	0,5
A30	6,5	4,0	1,7
A31	6,5	4,0	2,5
A32	6,8	4,2	1,0
A33	7,0	3,0	0,8
A34	7,0	3,0	1,0
A35	7,0	3,1	0,5
A36	7,0	3,3	2,0
A37	7,0	5,0	1,6
A38	7,1	3,7	0,5
A39	7,5	3,5	0,5
A40	8,0	3,0	2,5
A41	8,0	3,1	0,5
A42	8,0	3,1	0,8
A43	8,0	3,1	1,0
A44	8,0	3,1	1,5
A45	8,0	3,1	2,0
A46	8,0	3,2	1,0
A47	8,0	3,6	0,8
A48	8,0	3,6	2,5
A49	8,0	4,1	0,5

Flat Washers

Part No.: **N14198**

Customer:

DRW:	Jason	CHKD	Wilson	MATL:	Wilson	TOLERANCE	Mason	DATE	01.02.2013
APPD:	Schumi			FINISH	Jamy		Sheet No.		1 from 4

EDCON-COMPONENTS



Ordering Code table

Order Code	A	B	C
A50	8,0	4,1	0,8
A51	8,0	4,1	1,0
A52	8,0	4,1	1,5
A53	8,0	4,1	2,0
A54	8,0	4,6	0,3
A55	8,0	5,0	1,0
A56	8,0	5,0	5,0
A57	8,0	5,1	2,0
A58	8,0	5,2	0,5
A59	8,7	4,1	1,0
A60	8,8	2,0	1,5
A61	9,0	2,5	1,0
A62	9,0	4,2	2,5
A63	9,0	4,3	1,4
A64	9,0	4,5	0,5
A65	9,0	6,7	2,0
A66	9,6	4,4	0,8
A67	10,0	4,1	1,0
A68	10,0	4,3	4,0
A69	10,0	5,2	0,8
A70	10,0	5,2	1,0
A71	10,0	5,2	3,0
A72	10,0	5,2	1,0
A73	10,0	5,2	2,0
A74	10,0	5,8	0,8
A75	10,0	6,2	1,0
A76	10,0	6,4	2,8

Order Code	A	B	C
A77	11,0	5,2	1,5
A78	11,3	5,4	1,3
A79	11,5	3,5	4,0
A80	12,0	5,0	2,0
A81	12,0	6,0	1,5
A82	12,0	6,2	3,0
A83	12,0	6,4	1,4
A84	12,0	8,0	1,5
A85	12,0	8,2	1,0
A86	12,7	4,9	3,2
A87	12,7	6,5	1,5
A88	12,7	6,5	2,0
A89	12,7	7,9	1,6
A90	12,8	6,4	0,8
A91	14,0	6,4	1,5
A92	14,0	6,5	1,2
A93	14,0	8,1	1,0
A94	14,7	11,5	1,0
A95	15,0	5,3	1,5
A96	15,0	6,4	1,5
A97	15,0	7,1	1,0
A98	15,0	10,3	5,0
A99	15,9	6,5	0,5
B01	16,0	6,2	1,0
B02	16,0	6,3	3,0
B03	16,0	8,1	1,0
B04	16,0	8,2	1,0

Order Code	A	B	C
B05	16,0	8,2	2,0
B06	16,0	9,2	1,6
B07	16,0	10,0	0,8
B08	16,0	10,0	1,5
B09	16,0	10,5	2,5
B10	16,0	11,4	3,2
B11	16,5	6,5	2,0
B12	17,0	10,2	2,0
B13	18,0	4,3	2,0
B14	18,0	6,4	2,0
B15	18,0	8,2	1,0
B16	18,0	9,6	2,0
B17	19,5	5,0	1,2
B18	20,0	10,2	1,0
B19	20,0	10,6	2,0
B20	20,0	13,0	1,0
B21	20,7	10,0	3,0
B22	21,8	19,1	0,5
B23	22,0	6,2	2,0
B24	22,0	16,0	3,0
B25	23,0	13,0	2,0
B26	24,0	8,1	3,0
B27	24,0	14,2	1,3
B28	25,0	6,4	1,6
B29	25,0	8,2	1,0
B30	25,0	8,4	2,0
B31	25,0	10,2	1,0

Flat Washers

Part No.: **N14198**

DRW:	Jason	CHKD	Wilson	MATL:	Wilson	TOLERANCE	Mason	DATE	01.02.2013	Customer:
APPD:	Schumi			FINISH	Jamy		Sheet No.	2 from 4		

EDCON-COMPONENTS



Ordering Code table

Order Code	A	B	C
B32	25,0	10,2	3,0
B33	26,0	4,5	2,0
B34	30,0	6,0	1,5
B35	30,0	6,4	3,0
B36	30,0	8,2	3,0
B37	30,0	10,5	3,0
B38	30,0	20,2	1,0
B39	30,0	21,0	3,0
B40	34,0	22,2	1,5
B41	39,5	10,5	3,0
B42	40,0	8,4	3,0
B43	40,0	13,0	3,0
B44	40,0	25,2	3,0
B45	45,5	40,0	1,5
B46	50,0	10,5	3,0
B47	50,0	13,0	3,0
B48			
B49			
B50			
B51			
B52			
B53			
B54			
B55			
B56			
B57			
B58			

Order Code	A	B	C
B59			
B60			
B61			
B62			
B63			
B64			
B65			
B66			
B67			
B68			
B69			
B70			
B71			
B72			
B73			
B74			
B75			
B76			
B77			
B78			
B79			
B80			
B81			
B82			
B83			
B84			
B85			

Order Code	A	B	C
B86			
B87			
B88			
B89			
B90			
B91			
B92			
B93			
B94			
B95			
B96			
B97			
B98			
B99			
C01			
C02			
C03			
C04			
C05			
C06			
C07			
C08			
C09			
C10			
C11			
C12			
C13			

Flat Washers

Part No.: **N14198**

DRW:	Jason	CHKD	Wilson	MATL:	Wilson	TOLERANCE	Mason	DATE	01.02.2013	Customer:
APPD:	Schumi			FINISH	Jamy		Sheet No.	3 from 4		

EDCON-COMPONENTS



Ordering Informations

Serie	Order Code	Material	Color	ROHS	Packing					
N14198	A01	PA	WH	R	BU					

A01 = Look orde table	PA = PA66	WH = White	R = ROHS Conform	BU = Bulk-Ware			
	P6 = PA6	BK = Black	N = NON ROHS Conform	IV = Individual Packing			
	PE = PE						

Flat Washers	
Part No.:	N14198
Customer:	

DRW:	Jason	CHKD	Wilson	MATL:	Wilson	TOLERANCE	Mason	DATE	01.02.2013
APPD:	Schumi			FINISH	Jamy		Sheet No.		4 from 4